

CardBus デバックシステム

システム名

CardBus デバックシステム

分野

デバック環境

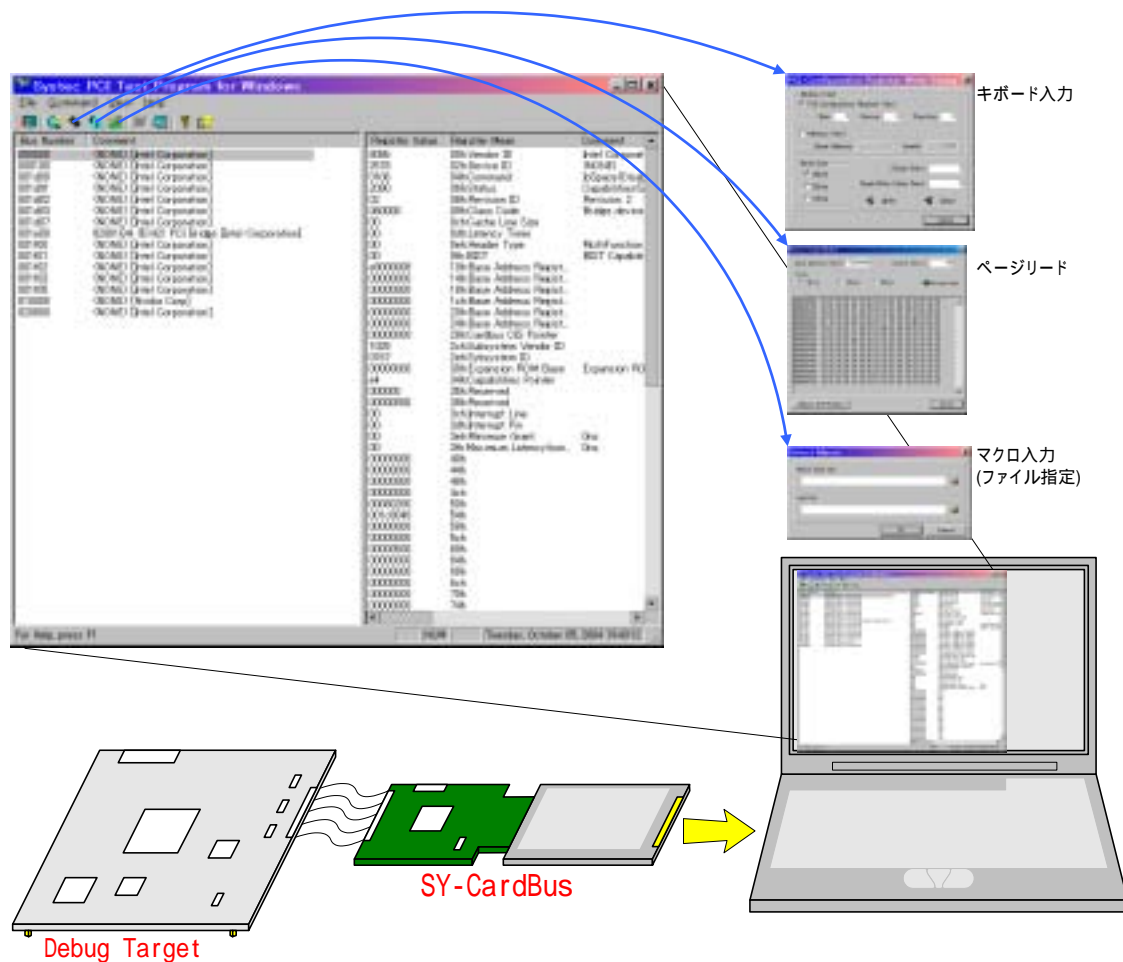
開発者(協同開発者を含む)、所属

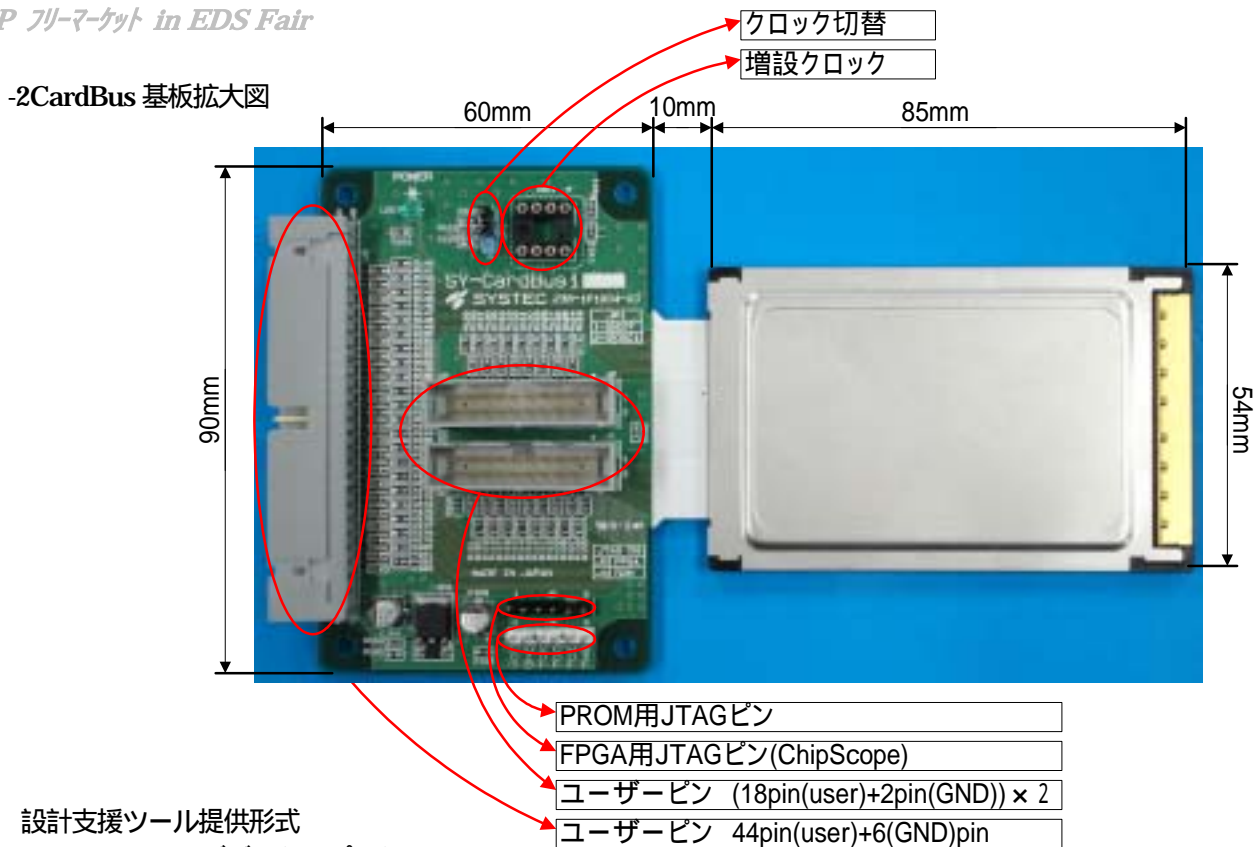
株式会社システック LSI テクノロジーセンター

設計支援ツール機能説明

自社製 CardBus-IP を搭載したシステム「SY-CardBus1」と、PCI デバック「SPCI」を使用したデバックシステムです。CardBus 基板内にターゲット IP を搭載(FPGA)し、SPCI よりキーボード入力、またはマクロ入力によりターゲット基板に対してアクセスを行い、デバックやお客様へのデモを実現します。FPGA を変更することにより、ターゲット基板へのインタフェースを変更できるため、インタフェースピンネックがなく、かつタイミング信号の入力を生成し短時間でのデバックシステム構築が可能となります。

-1 システム構成図





設計支援ツール提供形式

- ・ SPCI (PCI デバックアプリケーション)
- ・ CardBus 基板
- ・ 取り扱い説明書 (SPCI, CardBus 基板)
- ・ FPGA 及び基板回路図データ (別途有償)

動作環境

Windows2000 / XP で CardBus スロットを所有する PC

PR 内容

自社製 CardBus と SPCI (PCI デバックアプリケーション) を使用して、基板等のデバックシステムを構築し、システムの経費削減やお客様へのデモンストレーション・提案が容易に可能となる。

使用目的は主に下記の通り。

- ・ ターゲット基板の簡易デバック
- ・ IP 等の評価
- ・ デモンストレーション

有償希望価格

未公開 ¥ 150,000 - (FPGA 及び基板回路図データ未公開)

公開 ¥ 190,000 - (FPGA 及び基板回路図データ公開)

連絡先

社名：株式会社システック
 部署：LSI テクノロジーセンター
 住所：431-2103 静岡県浜松市新都田 1-9-9
 電話：053-428-4304
 FAX：053-428-4356
 Mail：ip_pro@systec.co.jp
 担当：河合 孝真(営業)・鈴木 孝佳(技術)